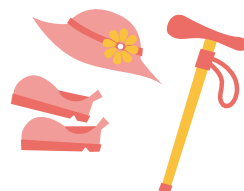


もっともっと良くなりたい! 仲間と一緒に続けたい! さあ、くぼいのリハビリデイサービスで!

今の健康を、できるだけ長いものに。
元気で明るい毎日をおくるため、可能なことを早めに開始しましょう。
ご家族からのご相談をお受けし、ベストプランをくぼいがご提供。
「安全」な介護予防トレーニングで、ご利用者様の生活の質の向上に貢献します。
ぜひ、くぼいにお任せください!



- たっぷり3時間のマイペースなリハビリ!
- 雨でも雪でも快適に送り迎え!
- 国家有資格者がマンツーマンで機能訓練!
- 専門のマシンは安全性を考慮した「油圧式」!
- 個別リハビリマッサージでクールダウン!
- 地元の医療と密接な連携があるから安心!
- 仲間ができる! ヤル気が出る!
- おいしいおやつもお楽しみ!
- ご利用料金は明朗!
- 接骨院の実績が生きた真心のリハビリです!



詳しくはホームページへ! ▶ kuboi-rehabili.com

くぼい接骨院 リハビリデイサービス

■対象者/介護認定を受けている方■
〒143-0021 東京都大田区北馬込 2-54-7

まずはご見学ください!
03-6303-8277

お気軽にお電話でご相談を!
FAX : 03-6303-8278



- ◆定員
午前・午後 定員各10名
- ◆サービス提供日
月、火、水、木、金、祝祭日
- ◆サービス時間
午前の部/9:00~12:10
午後の部/1:45~4:55
- ◆定休日
土曜、日曜
夏期/8月14日・15日・16日
年末/12月30日・31日
年始/1月1日・2日・3日

★初回と1ヶ月ごとに体力測定を行い、数値の変化を追ってゆきます。



馬込駅から徒歩5分/荏原町駅から徒歩7分
<ご自宅から送迎車あり>

▼送迎エリア▼
当施設より半径1.5キロ圏内(往復20分程度)
北馬込/中馬込/南馬込/東馬込/西馬込/
上池台/中延/西中延/旗の台/二葉町/西大井
(上記以外の方もお気軽にご相談ください)

